

РОССИЯ

MLK
мебельная фабрика



EAC

АО "Можгинский лесокомбинат"

Удмуртская Республика, г. Можга, ул. Байбородова, 52

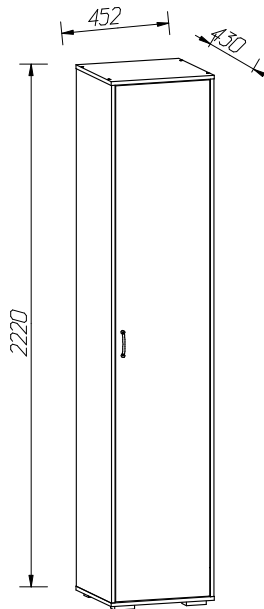
www.mlk-mebel.ru

т: 8 (34139) 3-85-11, 8 (34139) 3-82-46

факс: 8 (34139) 3-81-89

Подростковая серия "Джуниор"

Шкаф для платья и белья



ИНСТРУКЦИЯ ПО ЭКСПЛУАТАЦИИ И УХОДУ ЗА МЕБЕЛЬЮ

Сохранность мебели и срок ее службы зависят не только от качества материалов и изготовления, но также и от правильного ухода за мебелью при ее эксплуатации. Мебель, выпускаемая АО "Можгинский лесокомбинат", необходимо эксплуатировать в сухих проветриваемых помещениях при температуре воздуха от 10° до 28°С и относительной влажности 50-70%

ЗАПРЕЩАЕТСЯ:

- ставить любую мебель около источников тепла (печи, камины, батареи отопления);
- содержать мебель в сырых непроветриваемых помещениях: мебель боится сырости;
- использовать для чистки различные абразивные порошки и пасты;
- устанавливать мебель под прямые солнечные лучи, т.к. возможны изменения цвета и порча внешнего вида изделия.
- **протирать изделия с фотопечатью спиртосодержащими растворами.**

СЛЕДУЕТ:

- беречь все поверхности мебели от механических повреждений, от воздействия кислот, щелочей, спиртов, растворителей;
- периодически подтягивать винты, шурупы.
- протирать изделия с фотопечатью необходимо влажной мягкой тканью без усилия и без применения чистящих средств. Избегайте применения твердых приспособлений: скребок, губки с рабочим покрытием из металлического волокнообразного или пластикового материала.

ГАРАНТИЙНЫЙ ТАЛОН

- 1 Претензии по качеству и комплектности должны направляться покупателем непосредственно в магазин, где была приобретена мебель, с обязательным приложением товарного чека.
- 2 По дефектам, появившимся из-за несоблюдения правил эксплуатации и ухода за мебелью, претензии не принимаются.

Предприятие – изготовитель гарантирует покупателю сохранение всех качественных показателей мебели, обусловленных ГОСТ 19917-2014, в течение 24 месяцев, с момента продажи магазином, при условии соблюдения правил сборки и эксплуатации.

Срок службы – 10 лет.

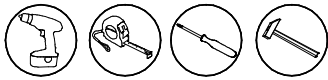
Дата выпуска _____

Штамп ОТК

Дата продажи магазином _____

Штамп магазина

Уважаемые покупатели! При соблюдении правил ухода и эксплуатации Ваша мебель прослужит значительно дольше



Инструкция по сборке

- 1 Перед началом сборки внимательно ознакомьтесь с инструкцией.
- 2 Проверьте комплектность деталей и фурнитуры по спецификациям.
- 3 Сборку производить на ровной, горизонтальной, чистой и твердой поверхности,

ВНИМАНИЕ !

Сборку производить вдвоем.

Спецификация деталей

Наименование	Поз	Кол-во
Стенка вертикальная левая, правая	9	2
Стенка горизонтальная	6	3
Стенка горизонтальная (верхняя)	4	1
Стенка горизонтальная нижняя	16	1
Полка	2	3
Стенка задняя (ДВП)	1	5
Дверь	20	1

Спецификация фурнитуры

<p>$\phi 1$ Винт-конфирмат</p> <p>8 шт.</p>	<p>$\phi 2$ Ключ</p> <p>1 шт.</p>	<p>$\phi 3$ Профиль Н L=417мм</p> <p>4 шт.</p>	<p>$\phi 4$ Шуруп 4x16</p> <p>40 шт.</p>	<p>$\phi 5$ Гвоздь 2x20</p> <p>40 шт.</p>	<p>$\phi 6$ Полкодержатель</p> <p>12 шт.</p>	<p>$\phi 7$ Планка петля вкладная</p> <p>4 шт.</p>
<p>$\phi 8$ Корпус петля вкладная</p> <p>4 шт.</p>	<p>$\phi 9$ Ручка</p> <p>1 шт.</p>	<p>$\phi 10$ Амортизатор</p> <p>2 шт.</p>	<p>$\phi 11$ Опора</p> <p>4 шт.</p>	<p>$\phi 12$ Подвес</p> <p>2 шт.</p>	<p>$\phi 13$ Штангодержатель</p> <p>2 шт.</p>	<p>$\phi 14$ Штанга металлическая овальная L=412мм</p> <p>1 шт.</p>
<p>$\phi 15$ Эксцентрик</p> <p>12 шт.</p>	<p>$\phi 16$ Шток</p> <p>12 шт.</p>	<p>Стяжка межсекционная</p>		<p>Винт</p> <p>2 шт.</p>	<p>Муфта стяжки</p> <p>2 шт.</p>	

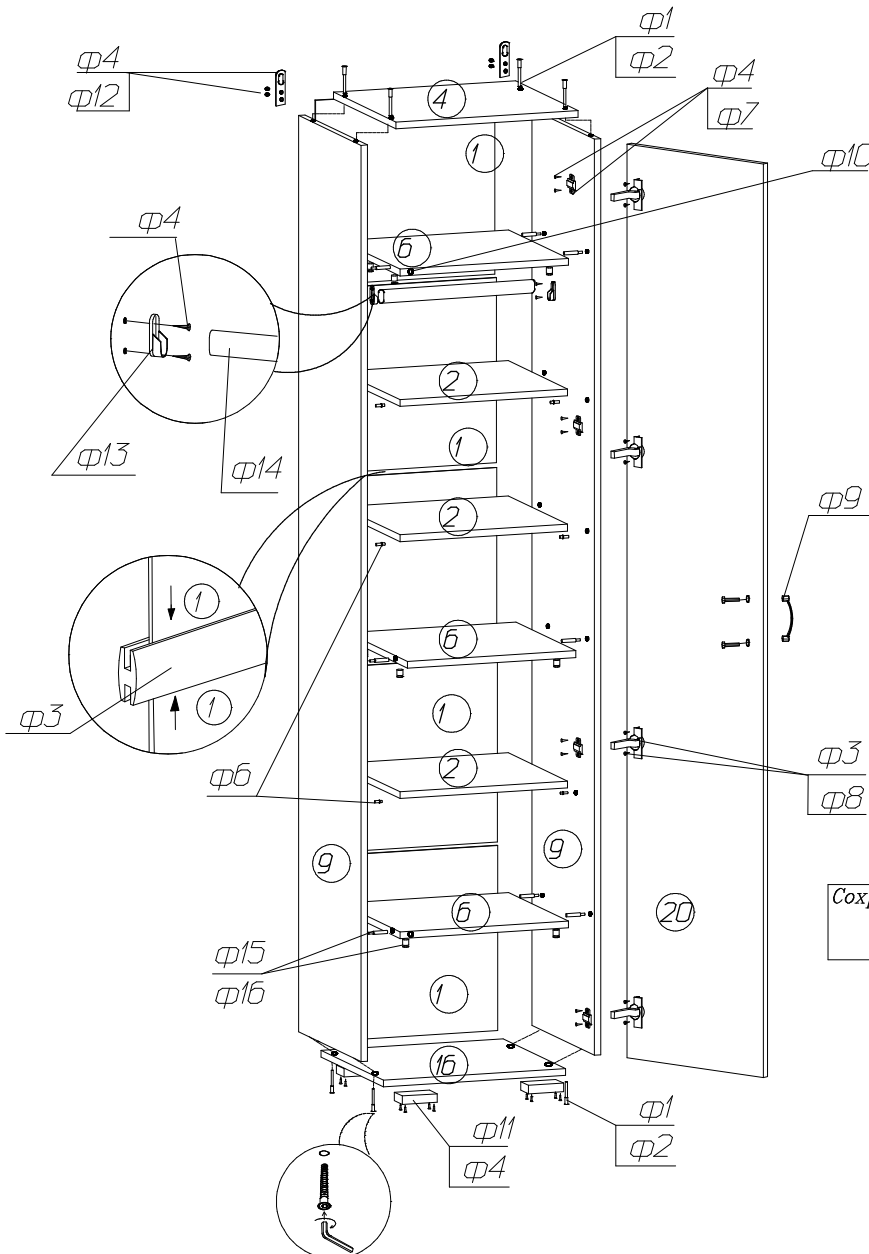
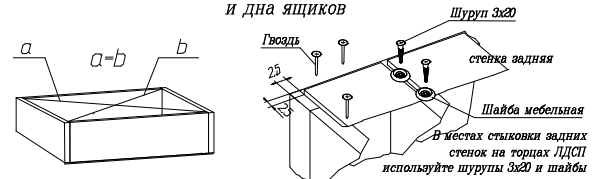


Схема установки задней стенки шкафа и дна ящиков



Начните сборку каркаса. Проверьте перпендикулярность и параллельность щитов и зафиксируйте с помощью задней стенки из ДВП, как указано на рисунке, не нарушая диагонали. Помните, что от этого зависит правильность работы выдвижных ящиков и створок.

Установка и стяжка корпусов шкафов



Во избежание опрокидывания шкафа, зафиксируйте его с рядом стоящими шкафами, просверлив самостоятельно отверстия $\phi 6$ мм в стенках вертикальных и скрепите их между собой стяжкой межсекционной.

Схема установки петли

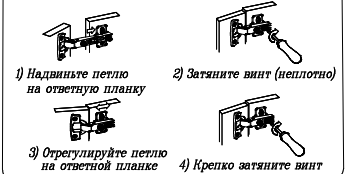
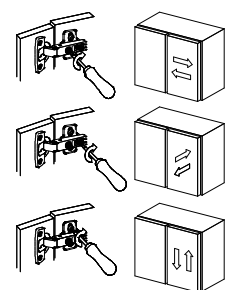


Схема регулировки петли



Сохраняйте инструкции и этикетки с упаковок до окончания гарантийного срока

Изготовитель оставляет за собой право на внесение изменений в детализовку изделия, состав, вид и комплектность фурнитуры.

СПАСИБО ЗА ПОКУПКУ!
Все замечания и пожелания
присылайте по адресу :
E-mail: sales@mlk-mebel.ru